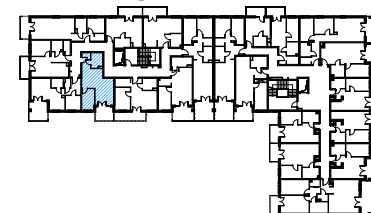


SKALA 1:70

# LOKAL NR 140

BUDYNEK MIESZKALNY WIELORODZINNY  
ZĄBKI, UL. ANDERSENA



KONDYGNACJA: PIĘTRO IV  
LICZBA POKOI: 2

## LOKAL NR 140

	NAZWA POMIESZCZENIA	POWIERZCHNIA
140.01	KORYTARZ	4,02m <sup>2</sup>
140.02	ŁAZIENKA	5,08m <sup>2</sup>
140.03	SALON Z KUCHNIĄ	25,31m <sup>2</sup>
140.04	POKÓJ	8,10m <sup>2</sup>
<b>SUMA POW. UŻYTKOWEJ</b>		<b>42,51m<sup>2</sup></b>
BALKON		7,55m <sup>2</sup>

*Uwaga!*

*Wszystkie powierzchnie należy traktować jako orientacyjne, projektant zastrzega sobie możliwość wprowadzenia zmian w wyniku koordynacji międzybranżowej oraz po konsultacjach z rzeczoznawcami. Wszystkie powierzchnie policzone zostały do warstwy wykończeniowej ścian (tynk, glazura itp.).*

*WSZYSTKIE WYMIARY podane są z wykończeniem (tynk, glazura itp.).*

INWESTOR:

**PB STOLMAR**  
SUCHODOLSKI, SUŁOWSKI  
SPÓŁKA JAWNA  
ŚWIDRY 2E,  
21-400 ŁUKÓW

tel. 502 050 070

biuro@stolmarsc.pl  
www.mieszkaniazabki.pl